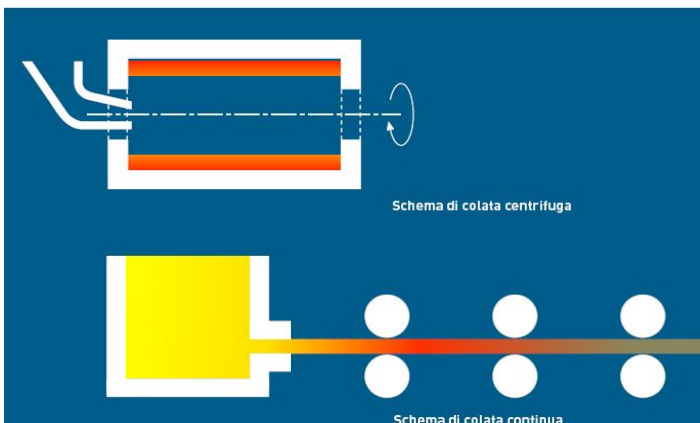
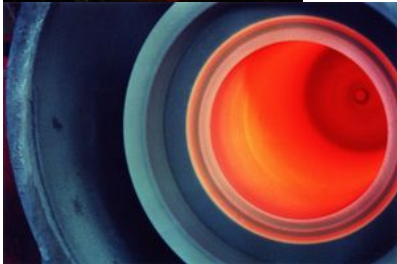


There are no translations available.



FONDERIA BRONZO

Fondata nel **1947**, la **Fonderia F.Ili Pagliotti** è sempre stata al passo con le nuove tecnologie del settore della fusione delle leghe di **BRONZO**, perseguendo l'obiettivo primo della soddisfazione dei propri clienti attraverso la fornitura di semilavorati di alta qualità esenti da ogni tipo di difetto e nel più breve tempo possibile.

Nata come fonderia per le fusioni in terra e in conchiglia, si è in seguito fatta conoscere per aver installato tra le prime fonderie in Italia le macchine centrifughe per poter realizzare **TUBI CENTRIFUGATI**

in tutte le leghe di bronzo allo stagno, bronzi-alluminio e bronzi al piombo, nonché in leghe speciali di ottone al manganese.

Possiamo anche fornire **BARRE A COLATA CONTINUA IN BRONZO** nelle sezioni tonde piene, forate, piatte e quadre.

La particolare attenzione che dedichiamo alla scelta ed alla provenienza delle materie prime, ci permette di consegnare ai nostri Clienti oltre ad un prodotto in grado di soddisfare ogni *funzionalità*

richiesta, anche una

garanzia

di soddisfazione che ci viene ricambiata dalla loro fedeltà.

La Fonderia F.Ili Pagliotti S.r.l. è conosciuta da ormai più di 40 anni per la specializzazione acquisita nella realizzazione di fusioni in **BRONZO** ottenute con il metodo della **COLATA CENTRIFUGA**

Questo tipo di colata, permette l'ottenimento di una struttura della lega solida e compatta, perfettamente omogenea e priva di inclusioni e di soffiature. Garantisce quindi la realizzazione di getti sani resistenti all'usura e di **elevata resistenza meccanica**.

In questo particolare metodo di colata, il metallo fuso viene colato nello stampo rotante e quindi spinto contro le pareti grazie ad una forza centrifuga che supera i 70 g. La corretta quantità di metallo versata determina lo spessore desiderato del tubo centrifugato.

Le barre di bronzo ottenute con la COLATA CONTINUA presentano una notevole compattezza dalla periferia al cuore, con una costanza delle caratteristiche meccaniche ed un'ottima lavorabilità all'utensile. L'ulteriore possibilità di essere rullate rende questo tipo di barra idonea all'impiego su macchine automatiche.

Possiamo fornire **BRONZO MECCANICO** in tutte le leghe di bronzi allo stagno (85.5.5.5. - CuSn12 / B14 UNI), bronzi all'alluminio (CuAl11Fe4Ni4 / Xantal), bronzi al piombo.

Oltre alla produzione di **TUBI CENTRIFUGATI** in bronzo fino al diametro 660, possiamo anche fornire **BARRE IN BRONZO A COLATA**

CONTINUA con sezione TONDA,

FORATA / TUBI, QUADRA, RETTANGOLARE e a sezione speciale.

BARRE IN GHISA ESTRUSE A COLATA CONTINUA in sezioni tonde, quadre, piatte. E'

anche possibile la realizzazione di tubi in ghisa ottenuti per foratura profonda.

METALLI NON FERROSI come **OTTONE, ALLUMINIO, RAME** in barre tonde, quadre, piatte e in sezioni tagliate su misura.

PARTICOLARI IN BRONZO AUTOLUBRIFICANTE CON INSERTI IN GRAFITE in formati commerciali standard ed in formati speciali realizzati secondo il disegno del cliente.